

ITAKA-ESCOLAPIOS EN CIFRAS

2022-2023



DEMARCACIONES



PARTICIPANTES EN PROYECTOS

40.395
40.038

51% MUJERES
-1%

49% HOMBRES
+1%



PERSONAS VOLUNTARIAS

2.075
2.222

62% MUJERES
=

38% HOMBRES
=



PROFESIONALES CONTRATADOS

925
910

66% MUJERES
+5%

34% HOMBRES
-5%



> RELIGIOSOS CON DEDICACIÓN PROFESIONAL

79
73



> MIEMBROS DE LA FRATERNIDAD CON DEDICACIÓN PROFESIONAL

61
71

62% MUJERES
=

38% HOMBRES
=

RED



EQUIPOS DE LA RED

60 PERSONAS
48

37% MUJERES
-1%

63% HOMBRES
+1%



EQUIPOS DEMARCACIONALES

66 PERSONAS
63

24% MUJERES
=

76% HOMBRES
=



EQUIPOS GENERALES

38 PERSONAS
38

34% MUJERES
=

66% HOMBRES
=



COMISIÓN EJECUTIVA

7 PERSONAS
7

14% MUJERES
=

86% HOMBRES
=



PATRONATO

10 PERSONAS
10

20% MUJERES
=

80% HOMBRES
=

61 SEDES DE ITAKA-ESCOLAPIOS QUE IMPULSAN...

+4

39 OFICINAS

+5

28 HOGARES

+3

10 INTERNADOS

=

10 ALBERGUES

+1

31 CENTROS SOCIO-EDUCATIVOS

+1

16 ESCUELAS DE EDUCADORES Y EDUCADORAS

+1

10 COMEDORES

=

388 PROYECTOS

+27

18 PARROQUIAS

+2

MOVIMIENTO CALASANZ EN **58** PRESENCIAS

+14

PROYECTOS DE APOYO ESCOLAR EN **25** PRESENCIAS

+4

38 CENTROS ESCOLARES

+5

PROYECTOS DE ALFABETIZACIÓN EN **12** PRESENCIAS

-4

ENVÍOS Y ENCOMIENDAS EN **2** PAÍSES -1

ALIANZAS EN **6** PAÍSES +2

FORTALECIMIENTO DE LA FRATERNIDAD ESCOLAPIA EN **3** PAÍSES =

AYUDAS DE EMERGENCIA EN **2** PAÍSES -1

VOLUNTARIADO EN **12** PAÍSES +1

SENSIBILIZACIÓN EN **11** PAÍSES -3

GESTIÓN DE RECURSOS EN **11** PAÍSES +3

FORMACIÓN ESCOLAPIA EN **11** PAÍSES +3

COMUNICACIÓN EN **7** PAÍSES =

14 PROYECTOS DE FORMACIÓN PARA EL EMPLEO

-2

14 PROYECTOS DE ORIENTACIÓN SOCIAL

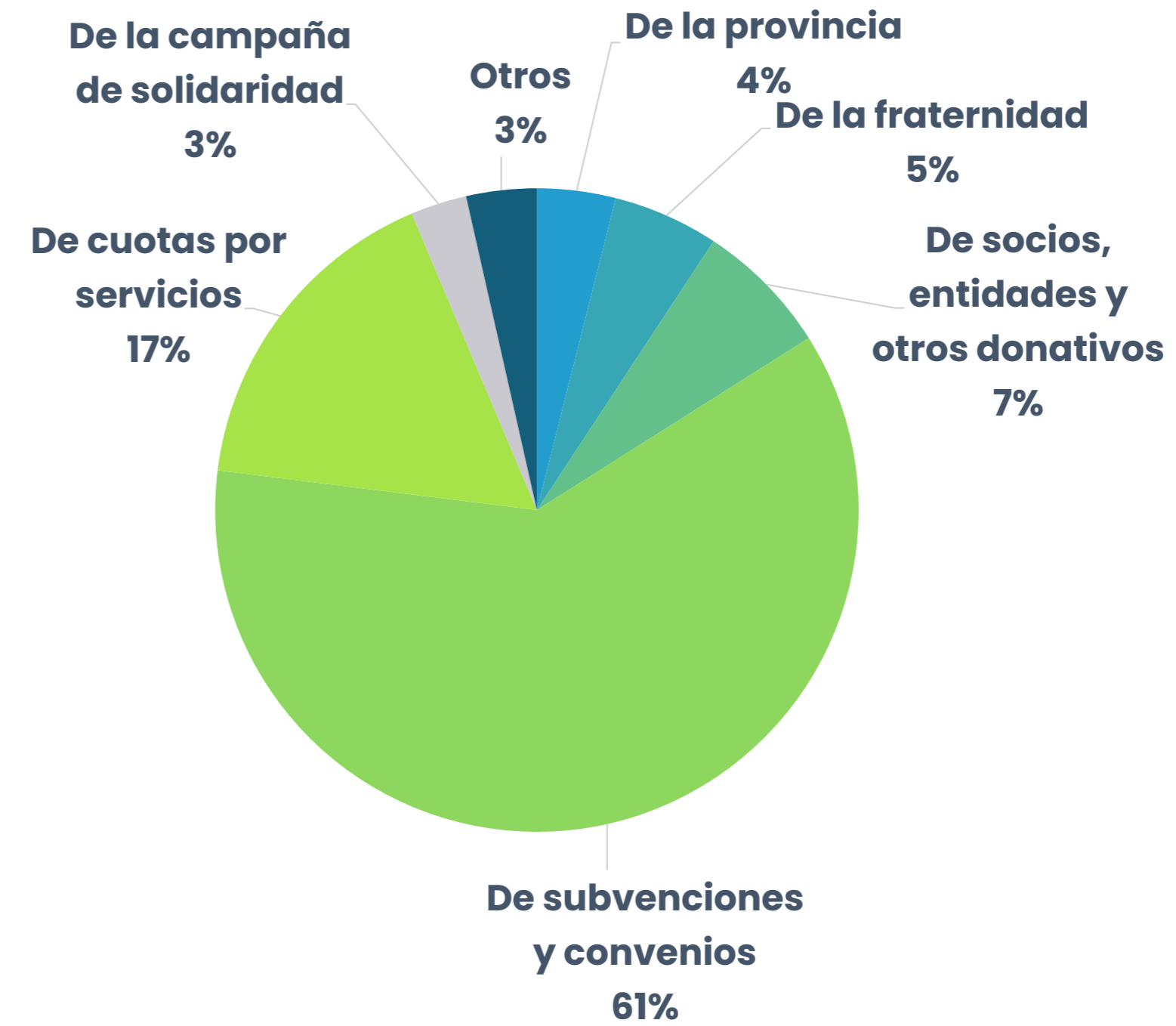
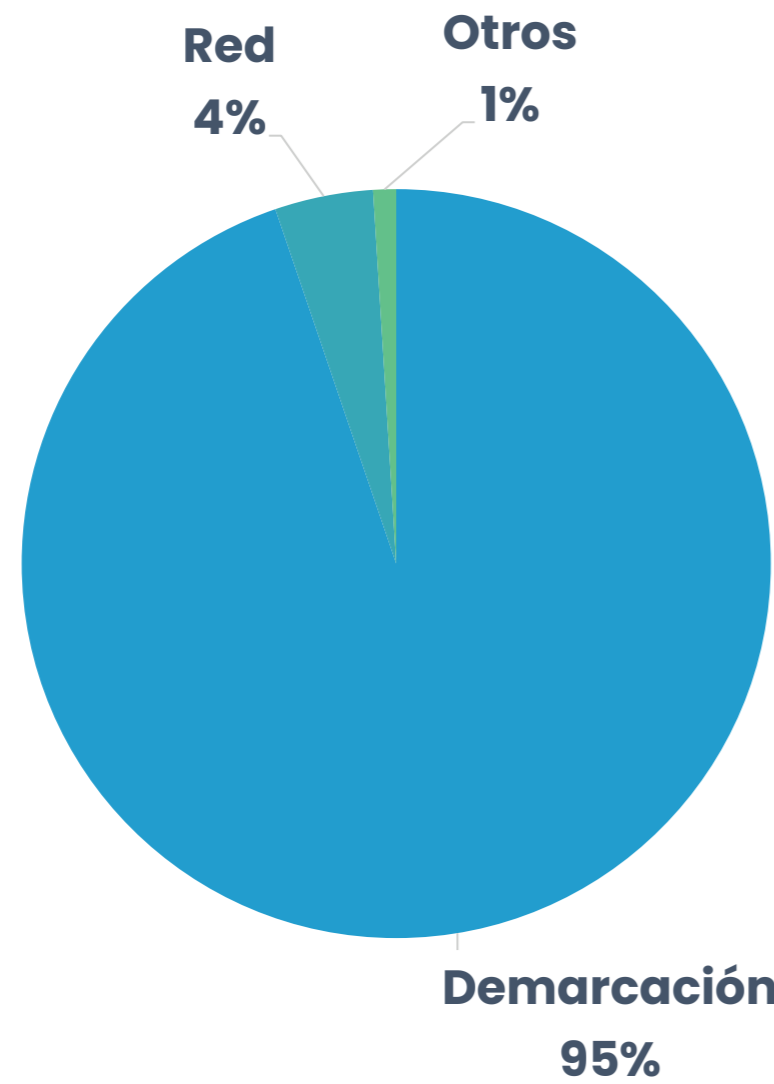
+1

-9.748.870,13 €

Gastos totales
red Itaka-Escolapios

9.819.340,33 €

Ingresos totales
red Itaka-Escolapios



+70.470,20 €

Resultado
red Itaka-Escolapios